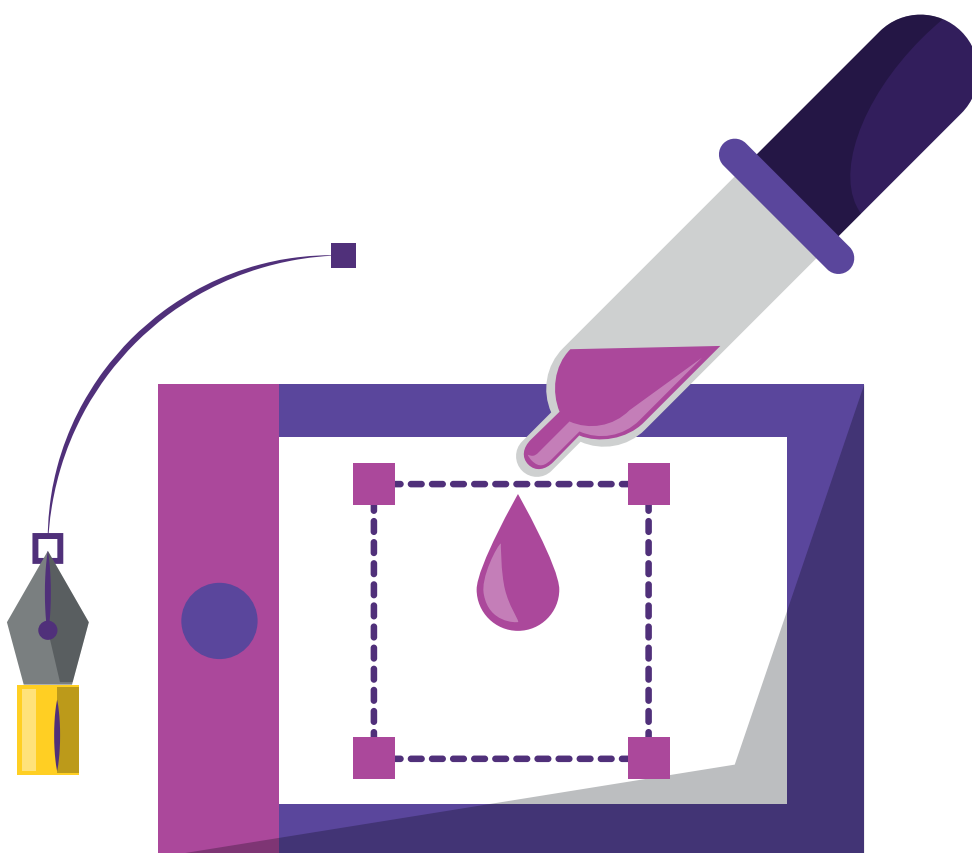




Finestra Selettore Colore

IL SELETTORE COLORE



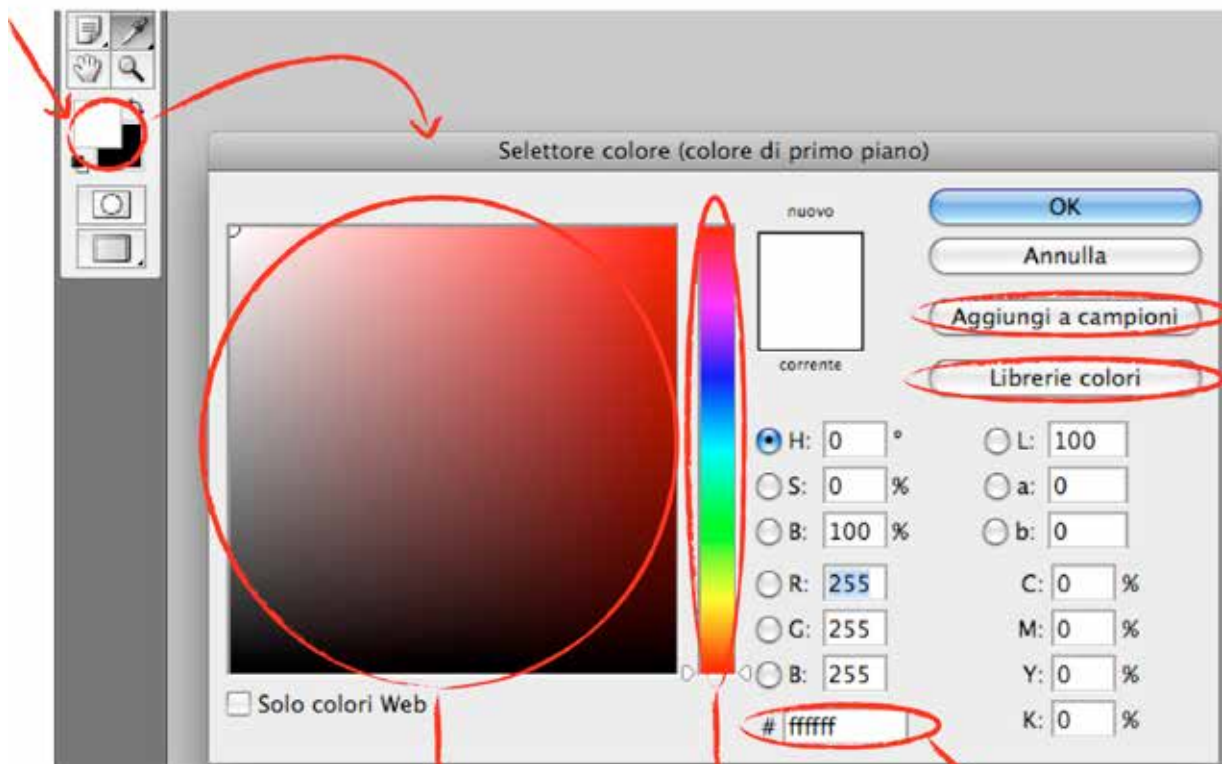


FINESTRA SELETTORE COLORE



Se facciamo doppio clic sui colori presenti nella Finestra Strumenti si aprirà la finestra **Selettore Colore**:

Crea un colore personalizzato che viene aggiunto alla Finestra Campioni che si trova nel percorso *Finestra > Campioni*



Gestione della tonalità del colore scelto

Scelta di una tonalità di colore

Codice del colore scelto valido per tutti i programmi

Apri la libreria dei pantoni



Le voci **HSB**, **RGB**, **Lab**, **CMYK** significano:

HSB, è l'acronimo di **Hue Saturation Brightness** (Tonalità, Saturazione e Luminosità) e indica sia un metodo additivo di composizione dei colori che un modo per rappresentarli in un sistema digitale.

RGB è il nome di un modello di colori le cui specifiche sono state descritte nel 1931 dalla CIE (Commission internationale de l'Eclairage).

Tale modello di colori è di tipo additivo e si basa sui tre colori **Rosso**(Red), **Verde** (Green) e **Blu**(Blue), da cui appunto il nome RGB, da non confondere con i colori primari sottrattivi giallo, ciano e magenta (popolarmente chiamati anche giallo, blu e rosso).

Lab si basa sulla percezione umana del colore. I valori numerici dello spazio Lab descrivono tutti i colori percepiti da una persona con una visione normale.

Il metodo Colore Lab ha una componente di luminosità (**L**) compresa tra 0 e 100.

Nel Selettore colore di Adobe e nella palette Colori, le componenti **a** (asse verde-rosso) e **b** (asse blu-giallo) sono comprese tra +127 e -128.

CMYK è l'acronimo per **Cyan**, **Magenta**, **Yellow** e **Key black**; è un modello di colore detto anche **quadricromia**.

I colori ottenibili con la quadricromia (sono un sottoinsieme della gamma visibile, quindi non tutti i colori che vediamo possono essere realizzati con la quadricromia)



Since 2006